

Ključni podatki za vlagatelje

Ta dokument vsebuje ključne podatke za vlagatelje o tem skladu. To ni tržno gradivo. Podatki so predpisani z zakonom, da bi vam pomagali razumeti naravo in tveganja naložbe v ta sklad. Svetujemo vam, da jih preberete, saj lahko na podlagi teh informacij sprejmete odločitev o morebitnem vlaganju.

ISIN:
LU0101257581
WKN:
921896

Allianz Global Investors Fund - Allianz RCM Global Equity AT (EUR)

Upravlja Allianz Global Investors Luxembourg S.A., ki je del Allianz Global Investors

Cilji in naložbena politika

Cilj sklada je rast kapitala na dolgi rok.

Vsaj 70 % sredstev sklada vlagamo neposredno ali prek izvedenih finančnih instrumentov v lastniške in podobne vrednostne papirje podjetij, registriranih v razvitih državah. Poleg tega lahko sklad za realizacijo deviznih dobičkov uporablja izvedene finančne instrumente.

Delnice skladov lahko običajno prodate vsak delovni dan.

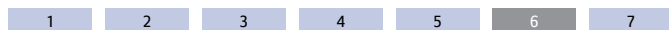
Prihodke znova naložimo v sklad.

Priporočilo: ta sklad mogoče ne bo ustrezen za vlagatelje, ki nameravajo dvigniti svoj denar prej kot v 10 letih.

Tveganje in donos naložbe

← Običajno nižji donosi
← Običajno nižje tveganje

Običajno višji donosi →
Običajno višje tveganje →



Ta kazalnik tveganja in donosa temelji na podatkih o pretekli donosnosti in je izračunan v skladu z evropsko zakonodajo. Kazalnik ni zanesljiv pokazatelj prihodnjega profila tveganja sklada.

Kategorizacija sklada ni zagotovljena in se lahko v prihodnosti spremeni.

Tudi najnižja, 1. kategorija, ne predstavlja naložbe brez tveganja.

Zakaj je sklad v tej kategoriji?

Skladi 6. kategorije so v preteklosti pokazali visoko nestanovitnost. Nestanovitnost opisuje, koliko je v preteklosti vrednost sklada naraščala in padala. Pri skladu 6. kategorije je tveganje izgube denarja visoko, velika pa je tudi verjetnost dobička.

Stroški

S temi stroški se placajo stroški upravljanja sklada, vključno s stroški trženja in prodaje. Ti stroški zmanjšujejo potencialno rast vaše naložbe.

Enkratni stroški, ki nastanejo pred ali po vaši naložbi

Vstopni stroški	5,00 %
Izstopni stroški	0,00 %
To je najvišji znesek, ki se lahko odvzame od vašega denarja, preden ga vložite, oziroma preden so izplačani izkupicki vaše naložbe.	

Stroški iz sklada v teku leta

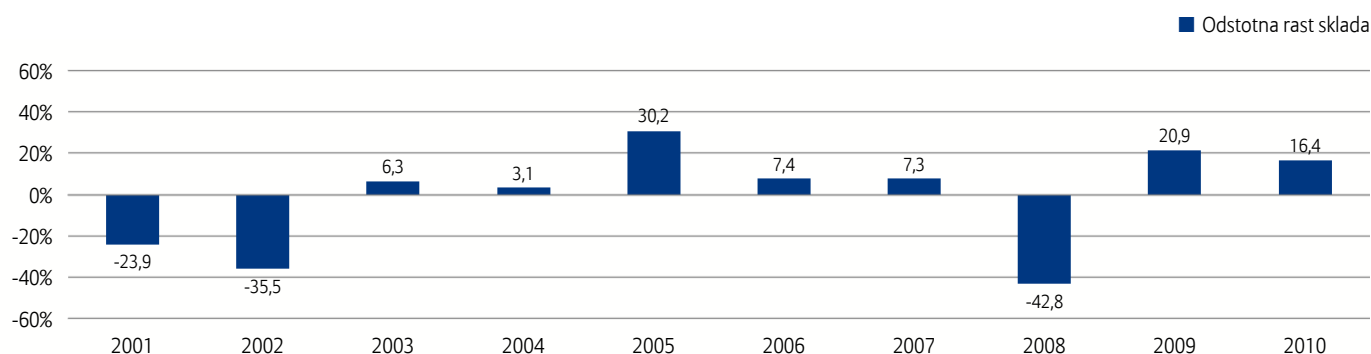
Tekoci stroški	1,82 %
----------------	--------

Prikazani vstopni in izstopni stroški so najvišje številke. V nekaterih primerih boste placali manj – glede dejanskih vstopnih in izstopnih stroškov se posvetujte s svojim finančnim svetovalcem.

Prikazani tekoci stroški temeljijo na zadnjem poslovnem letu sklada, ki se je končalo 30.09.2010. Iz leta v leto se lahko spreminjajo. Stroški ne vključujejo transakcijskih stroškov, ki nastanejo pri nakupu ali prodaji sredstev za sklad.

Vec podrobnosti o izracunu stroškov najdete v ustreznem delu prospekta.

Pretekla donosnost



Pretekla donosnost ni zanesljiv pokazatelj prihodnje donosnosti.

Tukaj prikazana pretekla donosnost upošteva vse stroške in provizije, razen vstopnih, prestopnih in izstopnih stroškov.

Sklad je začel poslovati leta 2000.

Donosnost sklada je izračunana v EUR.

Uporabne informacije

Depozitna banka: State Street Bank Luxembourg S.A.

Brezplacne prospekte ter najnovejša letna in polletna poročila v danščini, nizozemščini, angleščini, francoščini, nemščini, grščini, madžarščini, italijanščini, poljščini, portugalsčini, slovaščini, slovenščini in / po španščini lahko dobite pri podjetju Allianz Global Investors Luxembourg S.A., 6A, route de Trèves, L-2633 Senningerberg ali na spletnem mestu www.allianzglobalinvestors.eu.

Cene na enoto in druge podatke o skladu (vključno z drugimi razredi delnic sklada) najdete na spletnem mestu www.allianzglobalinvestors.eu.

Za sklad veljajo davčni predpisi in davčna zakonodaja države Luksemburg. To lahko vpliva na vašo osnovo za izračun davka. V zvezi z davčnimi podrobnostmi se obrnite na svojega davčnega svetovalca.

Allianz Global Investors Luxembourg S.A. lahko odgovarja samo na podlagi, če je katera koli navedba v tem dokumentu zavajajoča, netočna ali neskladna z ustreznimi deli prospekta o KNPVP.

Sklad je podsklad krovnega sklada Allianz Global Investors Fund. Možen je prestop v drug podsklad tega krovnega sklada. Za prestop veljajo vstopni stroški. Sredstva v vsakem podskladu so locena od sredstev drugih podskladov v krovnem skladu. Prospekt in poročila veljajo za vse podsklade krovnega sklada.

Sklad je dovoljenje za poslovanje pridobil v Luksemburg, upravlja pa ga Commission de Surveillance du Secteur Financier

Ti ključni podatki za vlagatelje odražajo stanje na dan 01.07.2011