

Ključni podatki za vlagatelje



Ta dokument vsebuje ključne podatke za vlagatelje o tem skladu. To ni tržno gradivo. Podatki so predpisani z zakonom, da bi vam pomagali razumeti naravo in tveganja naložb v ta sklad. Svetujemo vam, da jih preberete, da bi lahko na podlagi informacij sprejeli odločitve o morebitnem vlaganju.

Templeton Asian Growth Fund

Razred N(acc)EUR • ISIN LU0260870406

Podsklad krovnega sklada Franklin Templeton Investment Funds

Cilji in naložbena politika

Cilj sklada Templeton Asian Growth Fund (v nadaljevanju "Sklad") je srednjeročno in dolgoročno povečanje vrednosti naložb.

Sklad vlaga predvsem v:

- lastniške vrednostne papirje, ki so jih izdala podjetja katere koli velikosti, s katerimi se trguje na borzah v azijskih državah (brez Avstralije, Nove Zelandije in Japonske);
- lastniške vrednostne papirje, ki so jih izdala podjetja katere koli velikosti, ki imajo sedež v azijskih državah oziroma tam veliko poslujejo (brez Avstralije, Nove Zelandije in Japonske).

Sklad lahko v manjšem obsegu vlaga v:

- lastniške ali dolžniške vrednostne papirje, ki so jih izdala podjetja katere koli velikosti, s sedežem v kateri koli državi, vključno s trgi v razvoju.

Skupina za vlaganja na podlagi poglobljenih finančnih analiz izbira posamezne

vrednostne papirje, za katere meni, da predstavljajo najboljšo priložnost za dolgoročno povečanje vrednosti.

Prodajo delnic lahko zahtevate vsak delovni dan v Luksemburgu.

Pri neizplačilnem razredu delnic iz tega dokumenta se prihodki od dividend ponovno vložijo v sklad.

Podrobne informacije o ciljih in naložbeni politiki sklada najdete v poglavju "Informacije o skladu, Cilji in naložbena politika" trenutnega prospekta krovnega sklada Franklin Templeton Investment Funds.

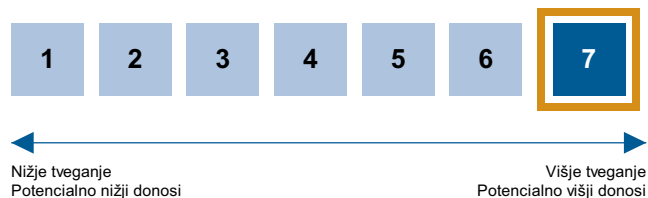
Izrazi, ki jih je treba razumeti

Dolžniški vrednostni papirji: vrednostni papirji, ki predstavljajo obveznost izdajatelja za vračilo posojila na določen datum in plačilo obresti.

Trgi v razvoju: države, v katerih gospodarstvo, delniški trg, politične razmere in regulativni okvir niso povsem razviti.

Lastniški vrednostni papirji: vrednostni papirji, ki predstavljajo lastniški delež v družbi.

Tveganje in donos naložbe



Kaj pomeni ta kazalnik in kakšne so njegove omejitve?

Namen tega kazalnika je prikaz gibanja cen v tem razredu delnic na osnovi preteklih podatkov.

Kazalnik ni zanesljiv pokazatelj prihodnjega profila tveganja sklada. Ni zagotovila, da bo prikazana kategorija ostala takšna, kot je, saj se lahko spreminja.

Tudi najnižja kategorija ne predstavlja naložbe brez tveganja.

Zakaj se sklad nahaja v tej posebni kategoriji?

Sklad vlaga predvsem v lastniške vrednostne papirje podjetij iz Azije ali podjetij, ki tam veliko poslujejo. Na trgih v razvoju je prihajalo v preteklosti do občutnih

sprememb cen, ki so pogosto večje kot na globalnih delniških trgih. Tako lahko v krajšem obdobju donosnost sklada zelo niha.

Bistvena tveganja, ki jih kazalnik dovolj ne upošteva:

Valutna tveganja: tveganje izgube zaradi nihanj menjalnih tečajev ali ukrepov za nadzor menjalnih tečajev.

Tveganje trgov v razvoju: tveganje, povezano z vlaganjem v državah, ki imajo manj razvit politični, ekonomski, pravni in upravni sistem ter pri katerih obstaja tveganje za politično/ekonomsko nestabilnost, pomanjkanje likvidnosti oziroma transparentnosti ali težave pri hrambi.

Likvidnostno tveganje: tveganje, ki se pojavi, ko neugodne razmere na trgu začnejo vplivati na zmožnost prodaje sredstev, kadar je to potrebno. Zmanjšana likvidnost ima lahko negativen vpliv na ceno sredstev.

Poslovna tveganja: tveganje izgub zaradi napak, ki nastanejo zaradi ljudi, sistemov, ponudnikov storitev ali procesov, od katerih je sklad odvisen.

Celotno razpravo o tveganjih tega sklada najdete v poglavju "Tveganja" trenutnega prospekta Franklin Templeton Investment Funds.

Stroški

Stroški, ki jih plačate, se uporabijo za plačilo stroškov vodenja sklada, vključno s stroški njegovega trženja in distribucije. Ti stroški zmanjšujejo potencialno rast vaše naložbe.

Enkratni stroški, ki nastanejo pred ali po vaši naložbi

Vstopni stroški	3.00%
Izstopni stroški	Se ne uporablja

To je največji strošek, ki bo odštet od vašega denarja pred naložbo in/ali preden bodo izplačani prihodki od naložbe.

Stroški iz sklada v teku leta

Stalni stroški	2.72%
----------------	-------

Stroški iz sklada v nekaterih določenih pogojih.

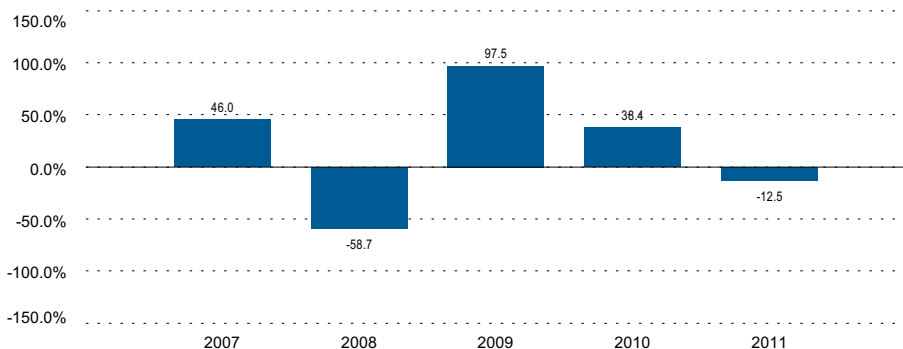
Provizija za poslovanje	Se ne uporablja
-------------------------	-----------------

Prikazani so najvišji vstopni stroški; v nekaterih primerih lahko plačate manj. Za več informacij se obrnite na svojega finančnega svetovalca.

Stalni stroški temeljijo na stroških za leto, ki se je končalo na dan: Sobota, 31 december 2011. Ta številka se lahko iz leta v leto spreminja.

Podrobne informacije o stroških najdete v poglavju "Razredi delnic" in dodatku E trenutnega prospekta krovnega sklada Franklin Templeton Investment Funds.

Pretekla uspešnost



■ Templeton Asian Growth Fund Razred N(acc)EUR

- Pretekla uspešnost ni pokazatelj prihodnje uspešnosti.
- Tukaj prikazana pretekla uspešnost upošteva vse stalne stroške, ne pa tudi vstopnih stroškov.
- Pretekla uspešnost je izračunana v valuti trenutnega razreda delnic.
- Sklad je začel poslovati leta 1991, trenutni razred delnic pa leta 2006.

Uporabne informacije

- Skrbnik krovnega sklada Franklin Templeton Investment Funds je J.P. Morgan Bank Luxembourg S.A.
- Kopije najnovejšega prospekta ter najnovejših letnih in polletnih poročil krovnega sklada Franklin Templeton Investment Funds so na voljo v jeziku tega dokumenta na spletnem mestu www.ftidocuments.com, lahko pa jih tudi brezplačno dobite pri družbi Franklin Templeton International Services S.A., 26, boulevard Royal, L-2449 Luksemburg ali svojem finančnem svetovalcu.
- Najnovejše cene in druge informacije o skladu (vključno z drugimi razredi delnic sklada) lahko dobite pri družbi Franklin Templeton International Services S.A., 26, boulevard Royal, L-2449 Luksemburg ali na spletnem mestu www.franklintempleton.lu.
- Upoštevajte, da režim obdavčevanja, ki velja v Velikem vojvodstvu Luksemburg, lahko vpliva na vašo osnovo za izračun davka. Preden se odločite za naložbo, se posvetujte s svojim finančnim ali davčnim svetovalcem.
- Krovni sklad Franklin Templeton Investment Funds je odgovoren samo, če je katera koli navedba v tem dokumentu zavajajoča, netočna ali neskladna z ustreznimi deli prospekta sklada.
- Ta sklad je podsklad krovnega sklada Franklin Templeton Investment Funds. Prospekt in finančna poročila veljajo za vse podsklade krovnega sklada Franklin Templeton Investment Funds. Vsi podskladi krovnega sklada Franklin Templeton Investment Funds imajo ločena sredstva in obveznosti. Zato vsak podsklad deluje neodvisno od drugih.
- V skladu s podrobnim opisom v prospektu se lahko odločite za zamenjavo za delnice drugega podsklada krovnega sklada Franklin Templeton Investment Funds.