

Ključni podatki za vlagatelje



Ta dokument vsebuje ključne podatke za vlagatelje o tem skladu. To ni tržno gradivo. Podatki so predpisani z zakonom, da bi vam pomagali razumeti naravo in tveganja naložb v ta sklad. Svetujemo vam, da jih preberete, da bi lahko na podlagi informacij sprejeli odločitve o morebitnem vlaganju.

Templeton Global Total Return Fund

Razred A(acc)EUR-H1 • ISIN LU0294221097

Podsklad krovnega sklada Franklin Templeton Investment Funds

Cilji in naložbena politika

Cilj sklada Templeton Global Total Return Fund (v nadaljevanju "Sklad") je čim bolj povečati skupno donosnost naložb s srednjeročnim do dolgoročnim povečanjem vrednosti naložb, služenjem dobičkov in realiziranjem povečanja vrednosti valut.

Sklad vlaga predvsem v:

- dolžniške vrednostne papirje katere koli kakovosti, ki so jih izdale državne ustanove, entitete, povezane z državnimi ustanovami, ali podjetja na katerem koli razvitem trgu ali trgu v razvoju.

Sklad lahko v manjšem obsegu vlaga v:

- hipotekarne in premoženjske vrednostne papirje;
- dolžniške vrednostne papirje nadnacionalnih entitet, kot je Evropska investicijska banka;
- finančne instrumente za namene varovanja pred tveganjem in vlaganja, ki se uporabljajo kot aktivni instrumenti za upravljanje naložb za povečanje izpostavljenosti na trgih.

Prožna in preračunljiva narava strategije omogoča skupini za vlaganje izkoristiti različna tržna okolja. Na podlagi poglobljenih raziskav gospodarstva, držav in

vrednostnih papirjev, vključno s podrobno analizo tveganja, si velika skupina strokovnjakov za stalni donos pri družbi Franklin Templeton prizadeva izkoristiti te razlike, tako da prepozna najmočnejše vire prihodka, kapitalske rasti in povečanja vrednosti valut kjer koli po svetu. Pri sprejemanju odločitev o naložbah si skupina za vlaganja pomaga s poglobljenimi raziskavami o različnih dejavnikih, ki lahko vplivajo na cene obveznic in vrednost valut.

Prodajo delnic lahko zahtevate vsak delovni dan v Luksemburgu.

Pri neizplačilnem razredu delnic iz tega dokumenta se prihodki od dividend ponovno vložijo v sklad.

Podrobne informacije o ciljih in naložbeni politiki sklada najdete v poglavju "Informacije o skladu, Cilji in naložbena politika" trenutnega prospekta krovnega sklada Franklin Templeton Investment Funds.

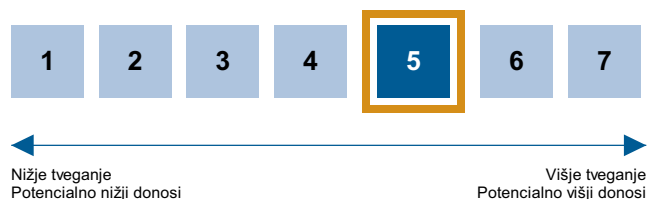
Izrazi, ki jih je treba razumeti

Premoženjske vrednostne papirje: dolžniški vrednostni papirji, katerih vrednost in plačila prihodkov izhajajo iz košarice osnovnih sredstev.

Hipotekarni vrednostni papirji: vrednostni papirji, katerih vrednost in plačila prihodkov izhajajo iz lastništva košarice osnovnih hipotekarnih dolgov.

Varovanje pred tveganji (hedging): strategija za popolno ali delno izravnano nekaterih tveganj, kot so tveganja, ki izvirajo iz nihanj cen delnic, valut ali obrestnih mer.

Tveganje in donos naložbe



Kaj pomeni ta kazalnik in kakšne so njegove omejitve?

Namen tega kazalnika je prikaz gibanja cen v tem razredu delnic na osnovi preteklih podatkov.

Kazalnik ni zanesljiv pokazatelj prihodnjega profila tveganja sklada. Ni zagotovila, da bo prikazana kategorija ostala takšna, kot je, saj se lahko spreminja.

Tudi najnižja kategorija ne predstavlja naložbe brez tveganja.

Zakaj se sklad nahaja v tej posebni kategoriji?

Sklad vlaga predvsem v dolžniške vrednostne papirje, ki so jih izdale državne ustanove, entitete, povezane z državnimi ustanovami, ali podjetja po svetu, in v izvedene finančne instrumente. Zaradi obrestnih mer, menjalnih tečajev ali nihanj na obvezniškem trgu je prihajalo v preteklosti pri cenah teh vrednostnih

papirjev in izvedenih finančnih instrumentov do sprememb. Tako lahko v krajšem obdobju donosnost sklada znatno niha.

Bistvena tveganja, ki jih kazalnik dovolj ne upošteva:

Kreditno tveganje: tveganje za izgubo, ki izhaja iz privzetega tveganja in lahko nastane, če izdajatelj pravočasno ne poravnava plačil glavnice in obresti.

Tveganje je večje, če ima sklad vrednostne papirje neinvesticijskega razreda z nizko bonitetno stopnjo.

Valutna tveganja: tveganje izgube zaradi nihanj menjalnih tečajev ali ukrepov za nadzor menjalnih tečajev.

Tveganje izvedenih instrumentov: tveganje izgube pri instrumentu, pri katerem ima lahko majhna sprememba vrednosti osnovne naložbe večji vpliv na vrednost instrumenta. Izvedeni finančni instrumenti lahko vključujejo dodatno likvidnostno in kreditno tveganje ter tveganje, povezano z nasprotno stranko.

Likvidnostno tveganje: tveganje, ki se pojavi, ko neugodne razmere na trgu začnejo vplivati na zmožnost prodaje sredstev, kadar je to potrebno. Zmanjšana likvidnost ima lahko negativen vpliv na ceno sredstev.

Celotno razpravo o tveganjih tega sklada najdete v poglavju "Tveganja" trenutnega prospekta Franklin Templeton Investment Funds.

Stroški

Stroški, ki jih plačate, se uporabijo za plačilo stroškov vodenja sklada, vključno s stroški njegovega trženja in distribucije. Ti stroški zmanjšujejo potencialno rast vaše naložbe.

Enkratni stroški, ki nastanejo pred ali po vaši naložbi

Vstopni stroški	5.00%*
Izstopni stroški	Se ne uporablja

To je največji strošek, ki bo odštet od vašega denarja pred naložbo in/ali preden bodo izplačani prihodki od naložbe.

Stroški iz sklada v teku leta

Stalni stroški	1.40%
----------------	-------

Stroški iz sklada v nekaterih določenih pogojih.

Provizija za poslovanje	Se ne uporablja
-------------------------	-----------------

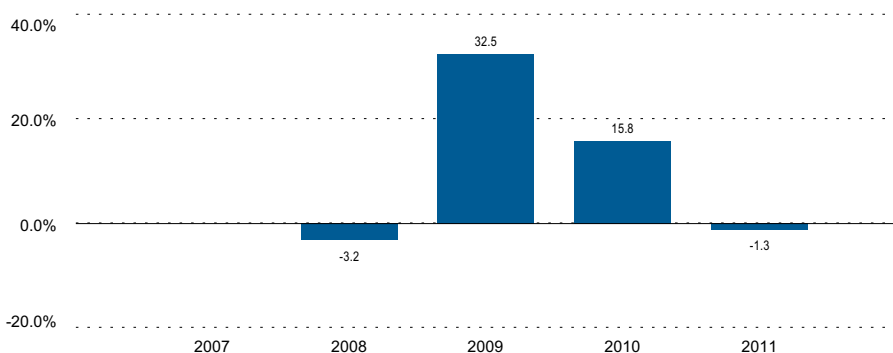
Prikazani so najvišji vstopni stroški; v nekaterih primerih lahko plačate manj. Za več informacij se obrnite na svojega finančnega svetovalca.

*Pri kvalificiranih naložbah v višini 1 milijona ameriških dolarjev ali več se lahko vstopni stroški opustijo. Namesto tega se lahko zaračuna pogojno odložena vstopna provizija v višini največ 1 %, če svoje delnice prodate v roku 18 mesecev po naložbi.

Stalni stroški temeljijo na stroških za leto, ki se je končalo na dan: Sobota, 31 december 2011. Ta številka se lahko iz leta v leto spreminja.

Podrobne informacije o stroških najdete v poglavju "Razredi delnic" in dodatku E trenutnega prospekta krovnega sklada Franklin Templeton Investment Funds.

Pretekla uspešnost



■ Templeton Global Total Return Fund Razred A(acc)EUR-H1

- Pretekla uspešnost ni pokazatelj prihodnje uspešnosti.
- Tukaj prikazana pretekla uspešnost upošteva vse stalne stroške, ne pa tudi vstopnih stroškov.
- Pretekla uspešnost je izračunana v valuti trenutnega razreda delnic.
- Sklad je začel poslovati leta 2003, trenutni razred delnic pa leta 2007.

Uporabne informacije

- Skrbnik krovnega sklada Franklin Templeton Investment Funds je J.P. Morgan Bank Luxembourg S.A.
- Kopije najnovejšega prospekta ter najnovejših letnih in polletnih poročil krovnega sklada Franklin Templeton Investment Funds so na voljo v jeziku tega dokumenta na spletnem mestu www.ftidocuments.com, lahko pa jih tudi brezplačno dobite pri družbi Franklin Templeton International Services S.A., 26, boulevard Royal, L-2449 Luksemburg ali svojem finančnem svetovalcu.
- Najnovejše cene in druge informacije o skladu (vključno z drugimi razredi delnic sklada) lahko dobite pri družbi Franklin Templeton International Services S.A., 26, boulevard Royal, L-2449 Luksemburg ali na spletnem mestu www.franklintempleton.lu.
- Upoštevajte, da režim obdavčevanja, ki velja v Velikem vojvodstvu Luksemburg, lahko vpliva na vašo osnovo za izračun davka. Preden se odločite za naložbo, se posvetujte s svojim finančnim ali davčnim svetovalcem.
- Krovni sklad Franklin Templeton Investment Funds je odgovoren samo, če je katera koli navedba v tem dokumentu zavajajoča, netočna ali neskladna z ustreznimi deli prospekta sklada.
- Ta sklad je podsklad krovnega sklada Franklin Templeton Investment Funds. Prospekt in finančna poročila veljajo za vse podsklade krovnega sklada Franklin Templeton Investment Funds. Vsi podskladi krovnega sklada Franklin Templeton Investment Funds imajo ločena sredstva in obveznosti. Zato vsak podsklad deluje neodvisno od drugih.
- V skladu s podrobnim opisom v prospektu se lahko odločite za zamenjavo za delnice drugega podsklada krovnega sklada Franklin Templeton Investment Funds.