

## KLJUČNI PODATKI ZA VLAGATELJE

Ta dokument vsebuje ključne podatke za vlagatelje o tem skladu. To ni tržno gradivo. Podatki so predpisani z zakonom, da bi vam pomagali razumeti naravo in tveganja naložb v ta sklad. Svetujemo vam, da jih preberete, da bi lahko na podlagi informacij sprejeli odločitev o morebitnem vlaganju.

# KD NOVI TRGI, delniški

Podsklad KD KROVNEGA SKLADA

ISIN: SI0021400245

KD Skladi, d. o. o.

## Cilji in naložbena politika

Naložbeni cilj sklada je dolgoročna kapitalska rast. Dosegali jo bomo z aktivnim upravljanjem delniških naložb v državah v razvoju. Sklad ima najmanj 85 % sredstev naloženih v delnicah, vsaj 80 % pa v delnicah s trgov v razvoju Azije, Latinske Amerike, Vzhodne in Srednje Evrope ter Afrike. Mednje so vključena tudi gospodarstva članic EU, kot so Češka, Madžarska, Poljska, Slovaška in Slovenija. Manj kot 10 % sredstev je naloženih v enote drugih skladov.

Vrste in razpršenost naložb sklada so usklajene z Direktivo EU o investicijskih skladih (UCITS sklad).

Uspešnost poslovanja sklada primerjamo z donosnostjo delniškega indeksa MSCI Emerging Markets (merjenega v evrih).

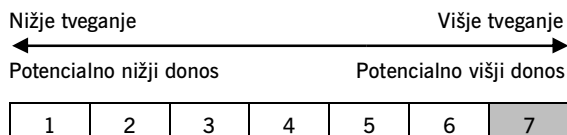
Za varovanje premoženja sklada pred padci vrednosti lahko uporabljamo izvedene finančne instrumente (prodajne opcije). Njihova uporaba praviloma zmanjša tveganje, zmanjša pa tudi donos sklada.

Prihodek iz dividend ponovno vložimo.

Sklad mogoče ni ustrezen za vlagatelje, ki nameravajo dvigniti svoj denar prej kot v 5 letih.

Obračunska valuta sklada je evro, izplačila iz sklada pa so možna vsak delovni dan.

## Tveganje in donos naložbe



Sintetični kazalnik tveganja in donosa kaže razmerje med tveganjem in potencialnim donosom vaše naložbe v sklad. Temelji na nihanju vrednosti enote premoženja sklada (VEP) v zadnjih 5 letih.

Pri razlagi oziroma uporabi sintetičnega kazalnika je treba upoštevati naslednje:

- pretekli podatki, ki se uporabljajo pri izračunu kazalnika, niso nujno zanesljiv pokazatelj profila tveganj sklada v prihodnosti,
- ni zagotovljeno, da bo kategorija tveganj in donosa ostala nespremenjena, kategorizacija sklada se lahko sčasoma spremeni,
- najnižja kategorija na gornji lestvici ne pomeni naložbe brez tveganja.

Po vrednosti kazalnika se sklad uvršča v 7. kategorijo tveganja in donosa, kar je posledica velikega nihanja (rasti in padcev) cen njegovih naložb. Naložbe v delnice podjetij s trgov v razvoju so namreč visoko tvegane, zato pa – v dovolj dolgem obdobju – tudi potencialno visoko donosne.

Ker sintetični kazalnik ne zajema vseh ključnih tveganj sklada, opozarjamo še na dva dejavnika:

- na manj razvitih trgih lahko pride do težav pri prenosih ter hrambi denarja in finančnih instrumentov ali celo do izgube dela premoženja sklada (operativno tveganje);
- izjemno neugodne razmere na kapitalskih trgih ali v gospodarstvih, kamor nalaga sklad, lahko povzročijo težave pri unovčevanju premoženja sklada, s tem pa zastoje pri izplačilih vlagateljem (likvidnostno tveganje).

## Stroški

Stroški, ki jih plača vlagatelj, se uporabijo za plačilo stroškov vodenja sklada, vključno s stroški trženja in distribucije. Ti stroški zmanjšujejo potencialno rast naložbe.

Vstopni in izstopni stroški so prikazani z najvišjimi vrednostmi, saj v nekaterih primerih lahko znašajo manj ali jih ni. Pri prehodih med podskladi KD Krovnega sklada vlagatelj ne plača vstopnih stroškov, razen če sredstva prenaša iz KD MM, sklada denarnega trga. Vlagatelj lahko od finančnega svetovalca ali distributerja izve, kakšni so dejansko vstopni in izstopni stroški.

Celotni stroški poslovanja vključujejo plačila provizije za upravljanje in skrbništvo ter druge stroške sklada, ne vključujejo pa stroškov transakcij s premoženjem sklada.

Številka o celotnih stroških poslovanja temelji na porabi v zadnjem letu, ki se je končalo decembra 2012, ta številka pa se lahko od leta do leta razlikuje.

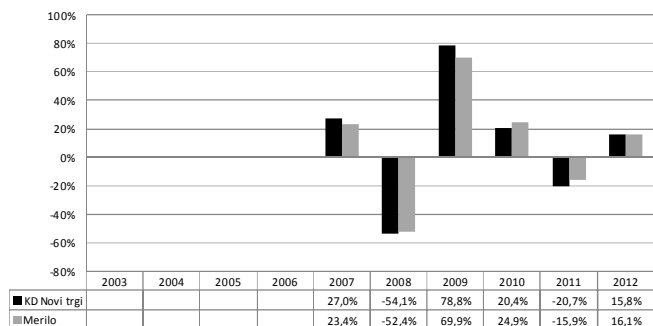
Enkratni stroški, ki nastanejo pred ali po vaši naložbi	
Vstopni stroški	3 %
Izstopni stroški	2,5 %
<i>To je najvišji znesek, ki se lahko odvzame od vašega denarja, preden ga vložite oziroma preden so izplačani izkupički vaše naložbe.</i>	
Stroški sklada v teku leta	
Celotni stroški poslovanja sklada	2,12 %
Stroški sklada v nekaterih določenih pogojih	
Provizija za uspešnost poslovanja	je ni

## Pretekla uspešnost

Uspešnost (donosnost) sklada smo izračunali iz preteklih podatkov o vrednosti enote premoženja (VEP) v evrih na dve decimalni mesti, pri tem pa smo že odšteli stroške poslovanja sklada. Vstopni stroški pri vplačilu v sklad, izstopni stroški pri izplačilu iz sklada in davki, ki jih morda plača vlagatelj, v izračunu niso upoštevani.

Sklad je začel poslovati 14. 3. 2006.

Opozarjamo, da prikazani podatki o pretekli uspešnosti ne pomenijo nujno prihodnjih rezultatov.



Pretekli rezultat je bil dosežen pod pogoji, ki se več ne uporabljajo.

## Uporabne informacije

KD Novi trgi, delniški, je eden od podskladov KD Krovnega sklada. Ta dokument s ključnimi podatki se nanaša samo na ta podsklad, medtem ko so prospekt z vključenimi pravili upravljanja ter letna in polletna poročila pripravljena za celoten krovni sklad in vse njegove podsklade. Vsi ti dokumenti ter podatki o stroških sklada, vplačilih in izplačilih, prehajanju med podskladi in druge informacije o poslovanju sklada so v slovenskem jeziku objavljeni na spletni strani [www.kd-skladi.si](http://www.kd-skladi.si), v tiskani obliki pa jih brezplačno dobite na sedežu družbe in vpisnih mestih. VEP je objavljena v časopisu Finance in na spletni strani [www.kd-skladi.si](http://www.kd-skladi.si).

Sredstva in obveznosti podskladov krovnega sklada so po zakonu ločena, zato poslovanje drugih podskladov ne vpliva na finančni položaj tega sklada.

Davčna zakonodaja Republike Slovenije, v kateri je krovni sklad ustanovljen, lahko vpliva na davčni položaj vlagatelja. Skrbnik premoženja krovnega sklada je Abanka Vipa, d. d.

Družba za upravljanje KD Skladi, d. o. o., lahko odgovarja samo na podlagi, če je katera koli navedba v tem dokumentu zavajajoča, netočna ali neskladna z ustreznimi deli prospekta z vključenimi pravili upravljanja KD Krovnega sklada.

Za dodatna pojasnila smo vam na voljo na telefonski številki 080 80 24 in na naslovu [kd-skladi@kd-group.si](mailto:kd-skladi@kd-group.si).

Skladu se izda dovoljenje v Republiki Sloveniji, nadzira pa ga Agencija za trg vrednostnih papirjev.

Družbi za upravljanje KD Skladi, d. o. o., se izda dovoljenje v Republiki Sloveniji. Tudi njeno poslovanje nadzira Agencija za trg vrednostnih papirjev.

Ti ključni podatki za vlagatelje odražajo stanje na dan 20. 2. 2013.