


Ključni podatki za investitorje

Ta dokument Vam ponuja ključne podatke za investitorje v ta sklad. Ne gre za tržni material. Ti podatki so obvezni po zakonu o kolektivnih naložbah in njihov cilj je, da vam pomaga lažje razumeti naravo in tveganje povezane z vlaganjem v ta sklad. Morali bi prebrati te informacije, da bi se lažje odločili, če investirati v ta fond.

KD Prosperita, o.p.f., IAD Investments, druž. upravlj., i.d. („fond“) Ta fond upravlja IAD Investments, druž. upravlj., i.d.						
Cilji in naložbena politika						
<p>Ciljem je za delničarje doseči višje ocenjevanje sklada na srednji in dolgi rok.</p> <p>Sklad vlaga predvsem v delnice družb vladnih in podjetniških dolžniških vrednostnih papierjev in v depozite pri domačih in tujih bankah.</p> <p>Družba je zaupala na podlagi pogodbe upravljanje z naložbami družbe KD Funds - Management Company LLC, Slovenija.</p>	<p>Naložbe niso omejene ne denarno ne sektorsko. Sklad se osredotoča predvsem na razvijajoče se trge v srednji, južni in vzhodni Evropi. Sklad vlaga v izvedenih finančnih instrumentih, ampak samo zaradi varovanja pred tveganjem.</p> <p>Vlagatelj lahko zahteva izplačilo dnevni enot, katere dobi izplačane brez nepotrebne odlašanja po prejemu popolne vloge.</p> <p>Prihodki od sredstev v skladu, so vključeni v trenutne cene že izdanih delnic.</p> <p>Opozorilo: Ta sklad morda ni primeren za vlagatelje, ki nameravajo uporabiti svoj denar v manj kot 5 letih.</p>					
Profil tveganj in donosnosti						
Navedba tveganj in donosnosti						
Manjše tveganje Večje tveganje						
← tipične nižje donosnosti tipične višje donosnosti →						
1	2	3	4	5	6	7
<ul style="list-style-type: none">Kazalnik tveganj izhaja na podlagi zgodovinskih podatkov o skladu in ni kazalom njegovega bodočega profila tveganjKategorija tveganj in zmogljivosti sklada ni zagotovljena, in se lahko spremeni v prihodnosti Niti najnižja kategorija tveganj „1“ ne pomeni „brez tveganj“						
<p>Sklad je razvrščen v kategorijo 6 zato, ker vlaga predvsem v delniške in obvezniške razvijajoče se trge. Takšne naložbe so lahko predmetom precejšnjega nihanja cen, ki jih povzroči trg ali drugi posebni dejavniki.</p> <p>Pregled tveganj, povezanih s skladom, ki niso ustrezno zajeta v kazalnikih tveganj, in ni neposrednega vpliva:</p> <ul style="list-style-type: none">Kreditno tveganje (tveganje izgube, ki lahko nastane, če izdajatelj neizpolnjuje svoje zveze in ne plača glavnice ali obresti ali jih plača prepozno)Likvidnostno tveganje (pod določenimi pogoji je lahko v skladu vezan velik obseg sredstev v instrumentih z majhno likvidnostjo, kar lahko vpliva na možnost sklada pri odkupu enot)Valutno tveganje (tveganje izgube zaradi sprememb deviznih tečajev in njihov vpliv na vrednost nepremičnin)						

Pristojbine

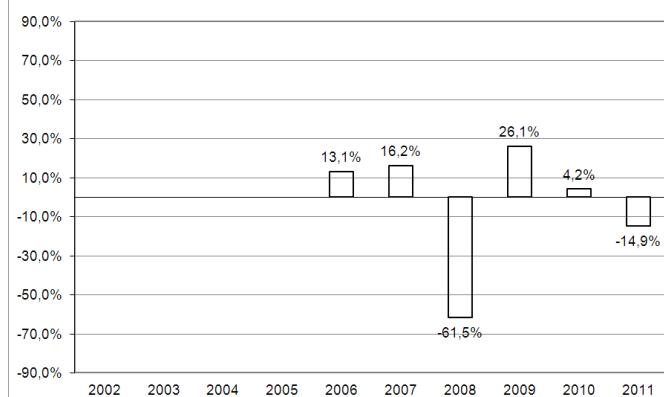
Pristojbine, katere plačujete, se uporabljajo na kritje stroškov vodenja sklada, vključno s stroški za trženje in distribucijo sklada. Ti stroški zmanjšujejo potencialne naložbene rasti.

Posamezne pristojbine odštete pred ali po vlaganju	
Vstopne pristojbine	3,5 %
Izhodne pristojbine	0 %
Največ, kar se lahko uporablja iz vaše investicije	
Pristojbine v skladu, uporabljane v teku leta	
Tekoči stroški	3,42 %

Vstopne in izhodne pristojbine so največja vrednost. V nekaterih primerih lahko plačate manj. Več informacij najdete v ods. 1.13 prodajnega prospekta sklada na sedežu družbe, pri depozitorju, na www.iad.sk ali se obrnite na finančne posrednike.

Tekoči stroški se lahko letno spreminjajo. Niso vključeni: transakcijski stroški, vzhodni in izhodni stroški, ki jih plačajo s skladom pri naložbah v druge sklade (ETF)

Pretekla zmogljivost



- Pretekla zmogljivost ni zagotovilo za prihodnjo zmogljivost.
- V izračunu zmogljivosti, so bili vključeni vsi stroški in pristojbine, razen pristojbin izdajanja in odkupa.
- Začetek izdajanja delnic: leto 2005. Zmogljivost sklada izhaja iz vrednot čistih sredstev v EUR-ih.

Praktične informacije

- Depozitarjem sklada je Češkoslovaška trgovska banka, a.s., Michalská 18, 815 63 Bratislava.
- Prodajni prospekt, sedanjo upravo sklada, trenutno vrednost delnice, kot tudi druge informacije o skladu CREO dobite brezplačno v slovaškem jeziku, na sedežu družbe za upravljanje, depozitarja, na vsakem prodajnem mestu ali na www.iad.sk.
- Naložbo v sklad ureja Zakon o davčni upravi, ter sporazum o izogibanju dvojnega obdavčevanja. Za več informacij o obdavčitvi enot glej oddelek 1.4 prodajnega prospekta
- Podjetje IAD Investments, druž. upravlj., i.d. lahko prevzame gmotno odgovornost zgolj na podlagi izjave iz tega dokumenta, ki je zavajajoč, netočen ale neskladen z ustreznimi deli prodajnega prospekta sklada.

Ta sklad je na Slovaškem dovoljen in je pod nadzorom Narodne banke Slovaške. IAD Investments, druž. upravlj., i.d. ima dovoljenje v Slovaški republiki in je pod nadzorom Narodne banke Slovaške. Ključni podatki za vlagatelje so posodobljeni k 3.7.2012.