

NLB Skladi - Svetovni razviti trgi delniški

Podsklad krovnega sklada NLB Skladi
(ISIN: SI0021400997)

Sklad upravlja družba za upravljanje NLB Skladi, upravljanje premoženja, d.o.o., ki je del NLB Skupine.

Ključni podatki za vlagatelje

Ta dokument vsebuje ključne podatke za vlagatelje o tem skladu. To ni tržno gradivo. Podatki so predpisani z zakonom, da bi vam pomagali razumeti naravo in tveganja naložb v ta sklad. Svetujemo vam, da jih preberete, da bi lahko na podlagi informacij sprejeli odločitve o morebitnem vlaganju.

Cilji in naložbena politika

Razviti delniški trgi za vlagatelje pomenijo višjo institucionalno varnost, prav tako pa največje svetovne korporacije, ki imajo tudi največ koristi od globalizacije, prihajajo ravno z razvitih delniških trgov. Cilj sklada NLB Skladi – Svetovni razviti trgi delniški je doseganje nadpovprečne donosnosti ob prevzetem srednjem naložbenem tveganju z naložbami v delnice izdajateljev s sedežem na razvitih delniških trgih z visoko likvidnostjo in visoko stopnjo institucionalne urejenosti.

Delež naložb v delnice mora znašati najmanj 85 % vrednosti sredstev sklada.

Skupni delež naložb v lastniške vrednostne papirje in enote delniških ciljnih skladov izdajateljev iz razvitih trgov mora znašati najmanj 80 % vrednosti sredstev sklada.

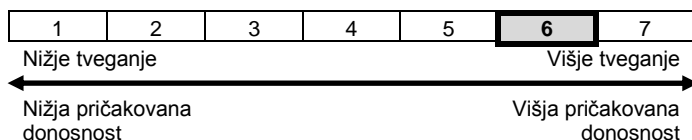
Imetnik investicijskega kupona sklada lahko od družbe za upravljanje kadarkoli zahteva izplačilo njegove odkupne vrednosti.

Sklad ne bo izplačeval dividend, temveč bo dobiček v celoti reinvestiral.

Premoženje sklada se upravlja zmerno aktivno.

Priporočilo: Ta sklad mogoče ne bo ustrezen za vlagatelje, ki nameravajo dvigniti svoj denar v obdobju, krajšem od petih let.

Tveganje in donos naložbe



Ocena tveganja in potencialne donosnosti sklada, prikazana v zgornjem kazalniku, je izdelana na podlagi dosedanjih podatkov o poslovanju sklada. Pretekli podatki, ki se uporabljajo pri izračunu sintetičnega kazalnika, niso nujno zanesljiv pokazatelj profila tveganja v prihodnosti. V skladu z dejanskim poslovanjem sklada v prihodnosti se bo ocena tveganja in potencialne donosnosti lahko spremenila. Najnižja kategorija ne pomeni naložbe brez tveganja.

Naložbe v lastniške vrednostne papirje so bile v preteklem obdobju visoko volatilne. Glede na naložbe sklada v lastniške vrednostne

papirje in upošteva pretekle podatke, je naložbeno tveganje sklada višje. To pomeni, da je vrednost enote premoženja sklada lahko izpostavljena višjim cenovnim nihajem.

Opozorilo: zaradi sestave naložb je verjetno, da bo vrednost enote premoženja sklada nihala.

Stroški

Enkratni stroški, ki nastanejo pred ali po vaši naložbi	
Vstopni stroški	3,00 %
Izstopni stroški	1,00 %
To je najvišji znesek, ki se lahko odvzame od vašega denarja preden ga vložite oziroma preden so izplačani izkupički vaše naložbe.	
Stroški iz sklada v teku leta	
Celotni stroški poslovanja	1,89 %
Stroški iz sklada v nekaterih določenih pogojih	
Provizija za uspešnost poslovanja	/

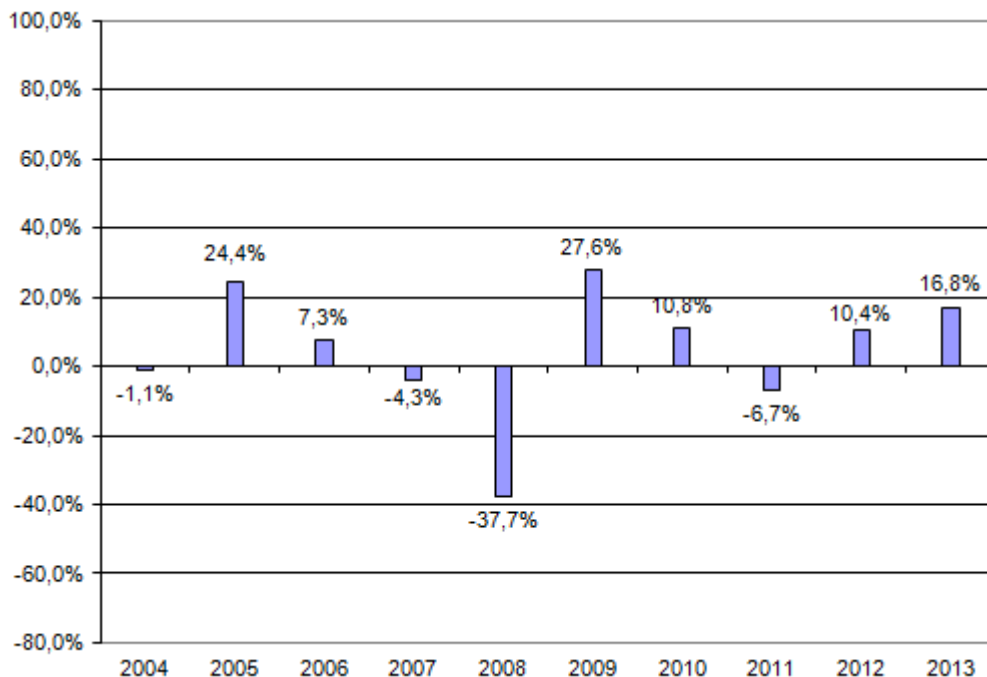
Prikazani so najvišji vstopni in izstopni stroški, ki se lahko zaračunajo vlagatelju. V primeru, da so izpolnjeni dodatni pogoji, lahko vlagatelj plača nižje vstopne in izstopne stroške glede na zgoraj navedene najvišje vrednosti. Pri zamenjavi enot premoženja enega sklada za enote drugega družba ne zaračunava vstopnih in izstopnih stroškov, razen v primeru, da vlagatelj enote premoženja prenaša večkrat v letu oziroma enote premoženja niso starejše od enega leta. V tem primeru se vlagatelju obračunajo polovični vstopni stroški. Vlagatelj lahko od finančnega svetovalca ali distributerja izve, kakšni so dejansko vstopni in izstopni stroški.

Vrednost celotnih stroškov poslovanja temelji na dejansko obračunanih stroških v zadnjem letu dni, ki se je izteklo 31. 12. 2013. Celotni stroški poslovanja zajemajo vse stroške poslovanja sklada, vključno s provizijo za upravljanje in provizijo za skrbniške storitve, razen stroškov poslov s finančnimi instrumenti (transakcijskih stroškov) in njim primerljivih stroškov. Bremenijo premoženje sklada in ne neposredno imetnikov investicijskih kuponov. Glede na poslovanje sklada se vrednost celotnih stroškov poslovanja spreminja.

Stroški, ki jih plača vlagatelj (enkratni stroški in celotni stroški poslovanja) se uporabijo za plačilo stroškov vodenja sklada, vključno s stroški trženja in distribucije sklada, ter zmanjšujejo potencialno rast naložbe.

Podrobnejše podatke o stroških, vključno s podatki o stroških poslovanja in o tem, kako se jih izračuna, najdete v 6. poglavju prospekta. Prospekt je dostopen na spletni strani družbe za upravljanje www.nlb skladi.si.

Pretekla uspešnost



Prikazani pretekli donosi niso pokazatelj donosnosti naložbe v investicijske kupone sklada v prihodnosti. Iz izračuna celotne letne donosnosti so izvzeti neposredni stroški imetnikov investicijskih kuponov sklada (vstopni in izstopni stroški) in izključen je vpliv davkov. Sklad NLB Skladi – Svetovni razviti trgi delniški je bil ustanovljen leta 2004. Donosnost v letu 2004 se nanaša na obdobje od 12. 5. 2004 do 31. 12. 2004 in ni preračunana na letno raven. Pretekla uspešnost poslovanja sklada je izračunana v valuti evro.

Uporabne informacije

- NLB Skladi – Svetovni razviti trgi delniški je eden od skladov krovnega sklada NLB Skladi. Ta dokument s ključnimi podatki se nanaša samo na ta sklad, medtem ko so prospekt z vključenimi pravili upravljanja ter letna in polletna poročila pripravljena za celoten krovni sklad in vse njegove sklade. Vsi ti dokumenti ter podatki o stroških sklada, vplačilih in izplačilih, prehajanju med skladi in druge informacije o poslovanju sklada so v slovenskem jeziku objavljeni na spletni strani www.nlbskladi.si, v tiskani obliki pa so vlagateljem brezplačno na voljo na vpisnih mestih in sedežu družbe za upravljanje.
- Vlagatelj ima pravico zahtevati zamenjavo enot premoženja enega sklada za enote premoženja drugega sklada.
- Sredstva in obveznosti skladov krovnega sklada so po zakonu ločena, zato poslovanje drugih skladov ne vpliva na finančni položaj tega sklada.
- Firma skrbnika premoženja krovnega sklada: Banka Koper d.d.
- Vrednosti enot premoženja sklada so objavljene na spletni strani www.nlbskladi.si, drugih elektronskih medijih in v dnevnikih časopisih.
- Davčna zakonodaja države članice, v kateri je sklad ustanovljen, lahko vpliva na davčni položaj vlagatelja.
- Družba NLB Skladi lahko odgovarja samo na podlagi, če je katerakoli navedba v tem dokumentu zavajajoča, netočna ali neskladna z ustreznimi deli prospekta o skladu.
- Pregled dokumenta s ključnimi podatki za vlagatelja se opravi najmanj vsakih dvanajst mesecev in se ga po potrebi ustrezno dopolni.
- Vlagatelji lahko pridobijo dodatne informacije o skladu na telefonski številki 01 476 52 70 ali modri številki 080 22 86, elektronski pošti info@nlbskladi.si ali na spletni strani www.nlbskladi.si.

Datum objave: 18. 2. 2014

Skladu se izda dovoljenje v Republiki Sloveniji, nadzira pa ga Agencija za trg vrednostnih papirjev. Družbi NLB Skladi, upravljanje premoženja, d.o.o., se izda dovoljenje v Republiki Sloveniji, nadzira pa jo Agencija za trg vrednostnih papirjev. Ti ključni podatki za vlagatelje odražajo stanje na dan 17. 2. 2014.

NLB  **Skladi**

NLB Skladi, upravljanje premoženja, d.o.o.

T: +386 1 476 52 70

F: +386 1 476 52 99

www.nlbskladi.si