

## KLJUČNI PODATKI ZA VLAGATELJE

Ta dokument vsebuje ključne podatke za vlagatelje o tem skladu. To ni tržno gradivo. Podatki so predpisani z zakonom, da bi vam pomagali razumeti naravo in tveganja naložb v ta sklad. Svetujemo vam, da jih preberete, da bi lahko na podlagi informacij sprejeli odločitve o morebitnem vlaganju.

EurizonCapital s.a.

# Equity High Tech LTE, podsklad Eurizon EasyFund

Razred delnice: R EUR Akumulacija (ISIN: LU0114066961)

Ta sklad upravlja Eurizon Capital S.A., del Intesa Sanpaolo Group

## CILJI IN NALOŽBENA POLITIKA

### Cilj naložbe

Cilj podsklada je čez čas zagotoviti rast vloženega kapitala, in sicer tako da se doseže donos v skladu z donosom portfelja mednarodnih delnic podjetij, ki delujejo v visokotehnološkem sektorju (izmerjenim po referenčnem indeksu MSCI World Information Technology 10/40 Index).

Dovoljeno odstopanje od referenčne vrednosti: omejeno

Nobenega zagotovila ni, da bo ta cilj dejansko tudi dosežen.

### Naložbena politika

Neto sredstva podsklada se v glavnem vlagajo v lastniške in njim sorodne instrumente izdajateljev, ki delujejo na področju visokotehnoloških sektorjev (npr. proizvodnja polprevodnikov, elektronskih komponent, osebnih računalnikov, spletnih aplikacij, programske opreme) in sorodnih storitev.

Izbira naložb bo temeljila predvsem na borzni kapitalizaciji vrednostnih papirjev glede na kapitalizacijo na trgu, na katerem kotirajo, pri čemer se upoštevata njihova likvidnost in količina teh instrumentov v obtoku. Posledično se bodo neto sredstva podsklada v glavnem vlagala v delnice družb s srednje veliko ali veliko tržno kapitalizacijo.

Poleg tega se lahko neto sredstva podsklada vlagajo tudi v druge instrumente, med drugim tudi v dolžniške in njim sorodne instru-

mente in gotovino, kamor spadajo tudi vezane vloge pri kreditnih ustanovah.

Podsklad lahko za namen omejevanja tveganj uporablja tudi izvedene finančne instrumente, pri čemer mora zagotavljati učinkovito upravljanje s portfeljem in/ali naložbe v skladu z naložbeno politiko. Ob upoštevanju ciljev podsklada se pričakuje, da zvišanje ali znižanje neto vrednosti na enoto podsklada zaradi uporabe izvedenih finančnih instrumentov za naložbene namene ne bo večje od 10%.

### Vplačilo in odkup

Svoje enote lahko kadar koli prodate. Zahtevki za odkup se izvršijo na osnovi neto vrednosti na enoto, in sicer na dan, ko zahtevek prispe v Luksemburg, če se to zgodi še pred zaključkom trgovanja. Neto vrednost posamezne enote se izračunava dnevno.

### Politika razpršenosti donosov

Ta razred enot premoženja ne izplačuje dividend. Dohodek od naložb se ponovno investira.

*Priporočilo: podsklad mogoče ne bo ustrezen za vlagatelje, ki nameravajo dvigniti svoj denar v roku sedmih let.*

## TVEGANJE IN DONOS NALOŽBE

Nižje tveganje

Višje tveganje

Potencialno nižji donos

Potencialno višje donose



- Ta kazalnik temelji na preteklih podatkih in ni nujno zanesljiv pokazatelj profila prihodnjega tveganja podsklada.
- Nobenega zagotovila ni, da bo navedena kategorija tveganja in donosa ostala nespremenjena, saj se s časom lahko spremeni.

Razred enot premoženja je uvrščen v svojo kategorijo glede na nestanovitnost cene v preteklih petih letih.

Kategorizacija odraža izpostavljenost podsklada lastniškemu instrumentom, izraženim v lokalnih valutah in izdanih s strani izdajateljev, ki se nahajajo na razvitih trgih.

Druga pomembna materialna tveganja podsklada, ki jih ta sintetični kazalnik ne zajema v zadostni meri:

- Tveganje nasprotne stranke: tveganje, povezano z uporabo finančnih pogodb (izvedeni finančni instrumenti ali finančne tehnike, kot na primer posojanje vrednostnih papirjev) in še posebej z nasprotno stranko, za katero se lahko zgodi, da ne bo zmogla vrniti denarja ali instrumentov, ki pripadajo podskladu).
- Tveganje, povezano s strategijo osredotočanja: tveganje, povezano z višjo nestanovitnostjo podsklada, do katere lahko pride zaradi strategije
- skoncentriranih naložb na določenih področjih ali panogah.
- Operativno tveganje: tveganje, da operativni postopki, vključno z ukrepi za učinkovito hrambo sredstev sklada, ne uspejo, kar posledično pripelje do izgube.

## STROŠKI

Stroški, ki jih plačate, se uporabijo za kritje stroškov upravljanja podsklada, vključno s stroški trženja in posredništva. Ti stroški zmanjšujejo potencialno rast vaše naložbe.

### Enkratni stroški, ki nastanejo pred ali po vaši naložbi

Vstopni stroški	1.50%
Izstopni stroški	Stroškov ni

To je najvišji znesek, ki se lahko odvzame od vašega denarja preden ga vložite in preden so izplačani izkupički vaše naložbe.

### Stroški iz sklada v teku leta

Stalni stroški	2.10%
----------------	-------

### Stroški iz sklada v nekaterih določenih pogojih

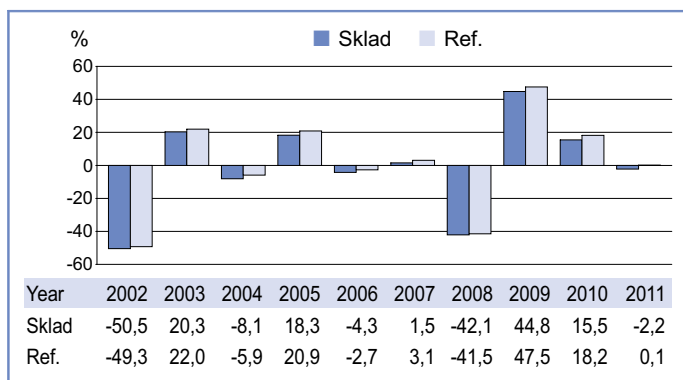
Provizija za poslovanje	Stroškov ni
-------------------------	-------------

- Navedeni vstopni in izstopni stroški ne zajemajo fiksne provizije, ki jo lahko Družba za upravljanje zaračuna ob vpisu ali odkupu, prav tako pa ne zajemajo nobenih dodatnih stroškov, ki jih

utegnejo zaračunati drugi posredniki vlagatelja, kot so npr. lokalni plačilni zastopniki.

- Navedeni vstopni in izstopni stroški prikazujejo največje mogoče vrednosti. V določenih primerih so te vrednosti lahko nižje od navedenih.
- Podatke o dejanskih vstopnih in izstopnih stroških kot tudi o veljavnih fiksnih provizijah dobijo vlagatelji pri svojem finančnem svetovalcu ali posredniku.
- Vrednost tekočih stroškov (od katerih predstavljajo upravljalne provizije 1.80%) temelji na lanskim izdatkih, in sicer za leto, ki se je končalo decembra 2011. Ta vrednost ne vključuje stroškov transakcij v okviru portfelja, z izjemo vstopnih ali izstopnih stroškov, ki jih plača podsklad, kadar kupuje ali prodaja enote v drugem kolektivnem naložbenem podjetju. Ta vrednost se lahko iz leta v leto spreminja.
- Podrobnejši podatki o stroških in izdatkih so na voljo v poglavju 5.4 brošure, ki je objavljena na naši spletni strani [www.eurizoncapital.lu](http://www.eurizoncapital.lu) ali v prostorih posrednika.

## PRETEKLA USPEŠNOST



Referenčna vrednost se je z leti spremenila

- Pretekla uspešnost ni zanesljiv pokazatelj prihodnjih rezultatov.
- Podatki o pretekli uspešnosti ne zajemajo tekočih stroškov ali kakršnih koli vstopnih ali izstopnih provizij.
- Podsklad je bil ustanovljen 14/07/2000, razred enot premoženja pa je izražen v 2000.
- Pretekla uspešnost tega razreda enot premoženja je preračunana v in izražena kot odstotna sprememba neto vrednosti posamezne enote ob koncu vsakega leta.

## UPORABNE INFORMACIJE

### Družba za upravljanje

Eurizon Capital S.A., 8 Avenue de la Liberté, L – 1930 Luxembourg

### Skrbnik

State Street Bank Luxembourg S.A.49, Avenue J.F. Kennedy L - 1855 Luksemburg

### Nadaljnji podatki

- Ta razred enot premoženja lahko kupite ali prodate prek sistematičnih investicijskih/dezinvesticijskih/preusmeritvenih načrtov ali prek prenosa v/i drugih produktov Družbe za upravljanje, kadar vam tovrstne storitve predlaga vaš posrednik. Minimalni zneski so v posameznih državah posrednicah lahko različni.
- Vlagatelj lahko zaprosi, da se katera koli enota podsklada pretvori v enote drugega podsklada na osnovi ustrezne neto vrednosti na enoto, pod pogojem, da so te enote na voljo malim vlagateljem in se javno tržijo na območju jurisdikcije, pod katero spada vlagatelj. Nadaljnji podatki za vlagatelje so na voljo na spletni strani Družbe za upravljanje: [www.eurizoncapital.lu](http://www.eurizoncapital.lu).
- Obsežnejši dokumenti v zvezi s tem izdelkom so na voljo v jeziku, v katerem so pripravljene osnovne informacije za vlagatelje (brošura), ali v angleškem jeziku (pravila upravljanja, zadnje razpoložljivo letno ali polletno finančno poročilo), dobite pa jih lahko brezplačno kadarkoli, tako da obiščete spletno stran Družbe

za upravljanje [www.eurizoncapital.lu](http://www.eurizoncapital.lu) ali da na Družbo za upravljanje ali Skrbnika naslovite pisno prošnjo. Omenjeni dokumenti so pripravljene za celoten sklad.

### Objava vrednosti

Vrednost podsklada se izračunava dnevno. Če takšen dan ni delovni dan luksemburške banke, potem se vrednost podsklada izračuna na naslednji delovni dan luksemburške banke. Vrednost podsklada je objavljena na spletni strani Družbe za upravljanje: [www.eurizoncapital.lu](http://www.eurizoncapital.lu).

### Davčna zakonodaja

Podsklad urejajo davčno pravo in predpisi, ki veljajo v Luksemburgu. Odvisno od tega, v kateri državi imate stalno prebivališče, lahko to vpliva tudi na vašo naložbo.

### Ločitev odgovornosti

Sredstva in obveznosti posameznega podsklada so ločeni od sredstev in obveznosti drugih podskladov v skladu z zakonskimi zahtevami.

### Izjava o zavrnitvi odgovornosti

Družba Eurizon Capital S.A. odgovarja samo za tiste izjave v tem dokumentu, ki so zavajajoče, netočne ali neskladne z zadevnim delom predstavitvene brošure o skladu.

Podskladu se izda dovoljenje v Luksemburg upravlja pa ga Commission de Surveillance du Secteur Financier (CSSF). Družbi Eurizon Capital S.A. se izda dovoljenje v Luksemburg upravlja pa jo Commission de Surveillance du Secteur Financier (CSSF). Ti ključni podatki za vlagatelje odražajo stanje na dan 25/06/2012.